

近くのみどころ



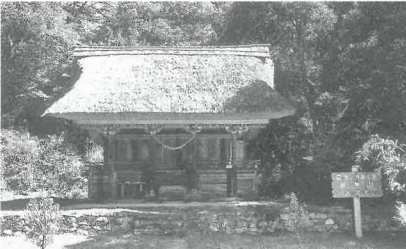
▲地蔵院本堂

建久5年(1194年)の創建と伝えられ、側柱が角柱、内部は円柱とし阿弥陀堂式の平面を構成しています。国指定重要文化財。



▲宇都宮家の墓

宇都宮城主景代の墓で、三代城主朝綱が地蔵院に隠棲して、後ここに墓所を定め初代宗円、二代宗綱の墓を築いてから三十三代政綱に至るまで代々埋葬されています。 県指定文化財。



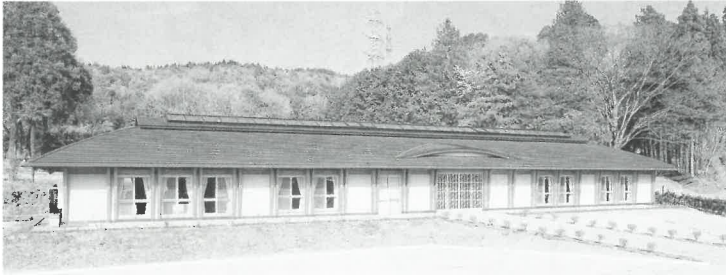
▲網神社

建久5年(1194年)宇都宮朝綱が創建したもので、国指定重要文化財です。



▲大倉神社

大同2年(807年)の創建と伝えられています。本殿は一間社流造り、茅ぶき屋根で国指定重要文化財です。



▲尾羽の里交遊館

「尾羽の里交遊館」は、周辺地域に残る歴史的資源や自然景観の環境保全整備を含め、都市と農村の交流及び地域の住民活動の拠点の施設です。

お問合せ

●益子町観光商工課

☎0285 (72) 8846

<http://www.town.mashiko.tochigi.jp/>
トップページ「観光」⇒「雨巻山登山」をクリック

●益子町観光協会

☎0285 (70) 1120

益子いくべ会通信 <http://farside5833.blog.fc2.com/>

デイダラボッチの山日記 <http://95099305.at.webry.info/>

ようこそ雨巻山へ!雨巻山は益子町の最高峰(533.3m)で、春から夏にかけてはシュンラン、エンレイソウ、カタクリ、テングスミレ、キンラン、ギンラン、ヒメジャガなどの花々と、マンサク、ヤマザクラ、トウゴクミツバツツジ、ヤマツツジなど木に咲く花々が山を彩ります。また貴重なブナなども残っています。秋には葉を落とした木の間越しに筑波山、足尾から日光、塩原、那須の山々、遠く東京スカイツリーや富士山の眺望が得られます。冬には初心者向きの雪山歩きの絶好のゲレンデに変貌します。

雨巻山花暦

	3月			4月			5月			6月			7月			8月		
	上旬	中旬	下旬	上旬	中旬	下旬	上旬	中旬	下旬	上旬	中旬	下旬	上旬	中旬	下旬	上旬	中旬	下旬
マンサク																		
ダンコウバイ																		
エンレイソウ																		
カタクリ																		
キクザキイチゲ																		
シュンラン																		
エイザンスミレ																		
ナガハスミレ																		
ヤマザクラ																		
ミヤマカタハミ																		
ニリンソウ																		
クロモジ																		
ヒトリシスカ																		
トウゴクミツバ																		
シキミ																		
ヤマツツジ																		
チコユリ																		
ヒメジャガ																		
ササバキンラン																		
キンラン																		
コアジサイ																		
マムコナ																		
エコノキ																		
ジャケツイバラ																		
シモツケ																		
イチヤクソウ																		
オトラノオ																		
ヤマユリ																		
イワハコ																		
タマアジサイ																		
ウバユリ																		

*他にもいろいろな花が咲きますので、詳しくは<http://95099305.at.webry.info/>を参照ください